

PAROISSE

PROJET MOBILIER - APPEL AUX DONS

ÉGLISE SAINT-ANDRÉ

CLÔTURES DE SANCTUAIRE



OBJECTIF
3 000 €



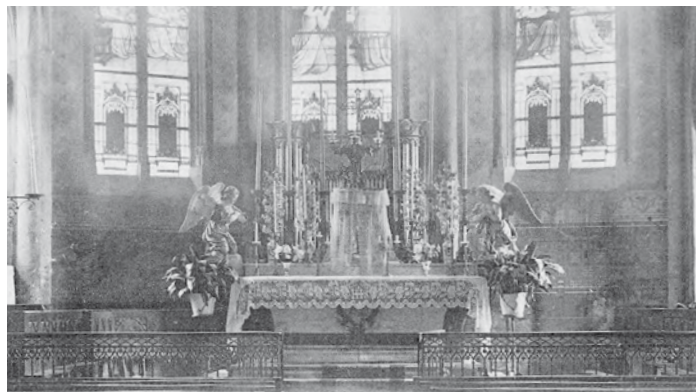
Groupement paroissial
Châtillon-sur-Chalaronne

BON DE SOUSCRIPTION

Date des souscriptions : du 2 février au 31 mai 2025

HISTOIRE : UN SANCTUAIRE PROTÉGÉ

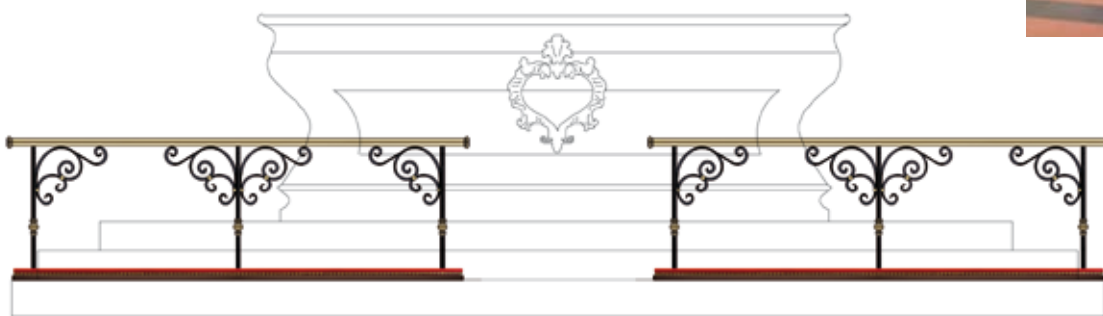
Les photographies anciennes de l'intérieur de l'église Saint-André nous permettent encore d'admirer le travail d'embellissement dirigé en 1892 par l'Abbé Gojon qui fit œuvrer de grands noms d'artistes de l'époque : Paquier-Sarasin, Taconnet, Perrin, Buisnières... Cependant, **en dépit de son classement « Monument Historique » de 1909**, des travaux ont été réalisés en 1966 et ont profondément modifié son aspect en lui conférant, de l'aveu même des intellectuels locaux, « *une allure cistercienne, qu'elle n'a jamais eue* ». Ainsi le sanctuaire s'est retrouvé dépouillé et dénaturé. Aujourd'hui, grâce à votre concours, **les anges du XVIII^e siècle de Claude Régnier** ont retrouvé leur place d'origine de chaque côté de l'autel pour adorer le Saint Sacrement. Le tabernacle, qui est aujourd'hui dans une chapelle latérale, sera replacé sur un meuble, entre les deux anges, dans une prochaine tranche de travaux. **Le sanctuaire d'une église est le lieu le plus sacré** ; il est composé de l'autel où est célébré le sacrifice eucharistique. Il est aussi le lieu de la présence de Dieu au milieu de son peuple : dans l'ancienne alliance, ce lieu s'appelait le Saint des Saints, dans nos églises, il correspond au tabernacle (qui signifie « tente »). **Pour signifier la sacralité du sanctuaire, deux petites barrières vont être remplacées.**



Du côté de la nef, des reposeurs rembourrés seront ajoutés afin de permettre aux fidèles de prier près du sanctuaire ou de communier à genoux d'une manière plus confortable qu'aujourd'hui. La conception sera confiée à **une équipe bénévole de trois jeunes paroissiens talentueux** possédant les savoir-faire requis pour ce projet. La seule dépense résidera dans l'achat des matériaux et l'intervention d'un artisan tapissier. **Le montant du projet s'élèverait à environ 3000 €.** C'est pourquoi la paroisse sollicite vos dons pour cet embellissement.

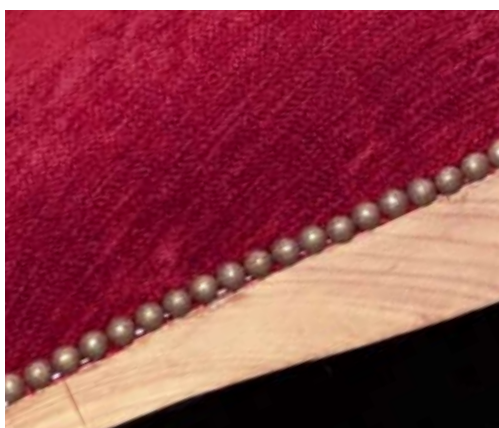
PROJET : UN MOBILIER NOBLE ET QUALITATIF

Epuré, élégant et d'inspiration baroque, ce nouveau mobilier se veut d'être en harmonie avec la silhouette et l'allure de l'autel réalisé en 1742 par le maître sculpteur bressan Claude Régnier. D'une hauteur très réduite (70cm), les barrières n'entreront pas en concurrence visuelle avec la structure de marbre de Gênes. Au contraire, elles réutiliseront ses codes visuels : couleurs contrastées : fer forgé noir et dorures laiton ainsi que ses formes audacieuses : volutes en mouvement qui s'enroulent. Des matériaux nobles seront employés : tubes en laiton, bois de chêne, feuilles d'or pour les moulures des montants.

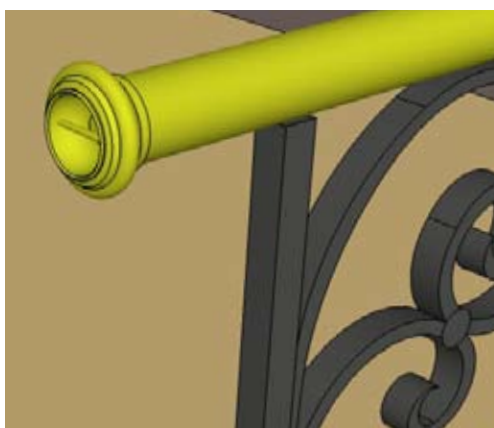


Au dessus :
Inspiration du mobilier de la cathédrale Saint-Patrick à Dublin (Chapelle de la Vierge)

A gauche :
Mise en situation devant l'autel. Des cordons mobiles seront ajoutés en dehors des offices pour fermer l'espace.



Garniture en tapisserie pour les reposeurs



Système d'attache des cordons



Cordons rouges pour la fermeture complète

BON DE SOUSCRIPTION

Date des souscriptions : du 2 février au 31 mai 2025

ARTISANS : UNE ÉQUIPE PAROISSIALE

Trois paroissiens se sont proposés pour mener à bien cette conception, chacun disposant des qualités nécessaires à une réalisation dans les règles de l'art : **Marius Frachon**, catéchumène, chef d'entreprise. Gagnant du dernier prix concours 2024 de la Chambre des Métiers et de l'Artisanat. De formation tourneur-fraiseur, il façonnera et assemblera avec minutie les pièces métalliques en laiton. **Louis Posadas**, métallier, il assemblera de manière harmonieuse les montants et les volutes à la soudure à l'arc. **Mande Grojean**, ingénieur en structure bois, menuisier. Il découpera et ajoutera les parties basses en bon bois de chêne.



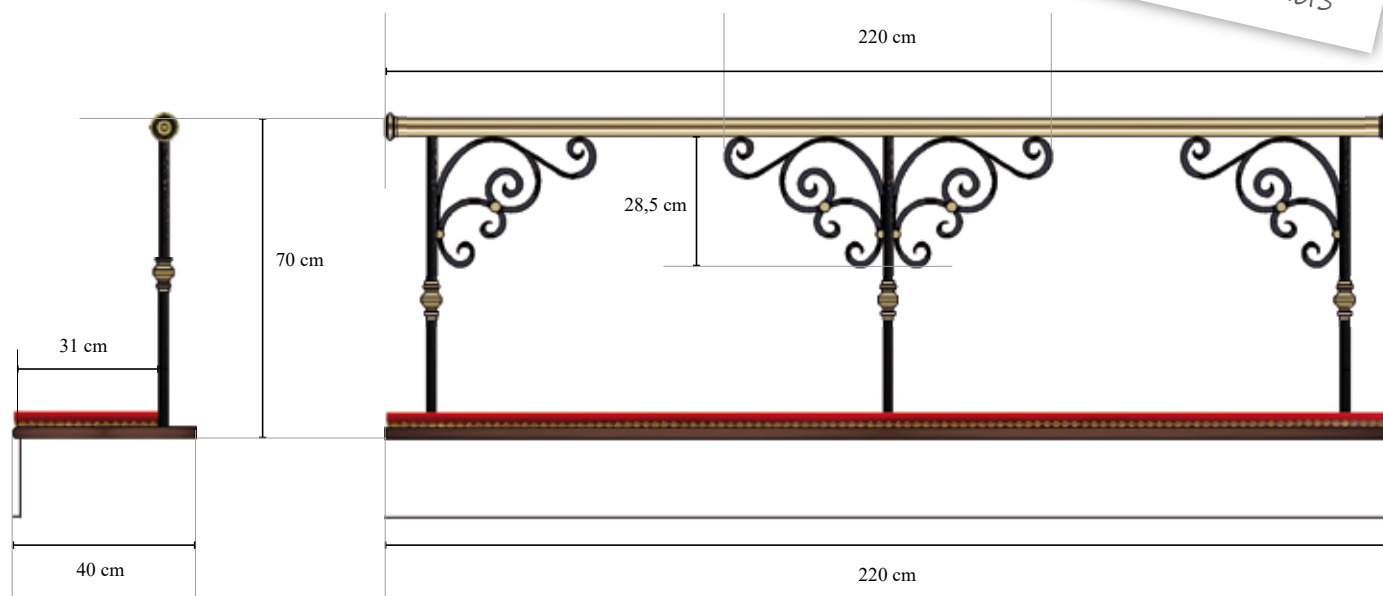
Marius Frachon



Mande Grojean



Louis Posadas



TAPISSIER UN SAVOIR-FAIRE CHÂTILLONNAIS

Pour la confection des reposeirs en tissu, la paroisse a fait appel à l'artisan de la ville de Châtillon-sur-Chalaronne : **Pierre Alexis Badoux**, tapissier-décorateur. Celui-ci a accepté d'apporter son talent et son expertise à la réalisation de ces deux pièces. Le revêtement sera de velours, couleur « Rosso Imperiale » résistant à l'usure et rembouré de matières textile recyclées. Le tout sera assemblé de manière traditionnelle par l'utilisation de clous dorés insérés en périphérie.



DONNER PAR CHÈQUE :

- 1 **Remplissez le formulaire au dos de ce tract** et inscrivez le montant de votre don
- 2 **Joignez un chèque** à l'ordre de « ARECC » **dans une enveloppe** avec la mention « **Clôtures de Sanctuaire** » en plus du formulaire
- 3 **Déposez votre enveloppe** dans les paniers de quête ou par voie postale à l'adresse suivante :
ARECC, 822 route de Romans 01400 Châtillon-sur-Chalaronne

DONNER PAR INTERNET :

Faites votre don en ligne sur notre site internet sécurisé : www.arecc.fr/faire-un-don/clotures-de-sanctuaire

ou **Flashez ce QR** code à l'aide de votre smartphone et **faites un don** pour ce projet de réalisation.



BON DE SOUSCRIPTION

Date des souscriptions : du 2 février au 31 mai 2025

OBJECTIF
3 000 €

OUI, JE PARTICIPE

à la réalisation des deux clôtures de Sanctuaire de l'église Saint-André de Châtillon-sur-Chalaronne

MON DON POUR LES TRAVAUX

50 €

150 €

ou autre montant :

100 €

..... €

Avec
l'église
en 3D



À partir de 150 euros l'église Saint-André modélisée en 3D vous est offerte.

Je souhaite adhérer à l'ARECC en plus de mon don

OUI (10€ à ajouter au montant de votre don)

NON

Je souhaite bénéficier d'une réduction fiscale au titre de l'impôt :

sur le revenu

sur l'IFI (nous consulter)

sur les sociétés

J'accepte que mon don soit affecté à d'autres réalisations dans l'église (prochain tabernacle)
si le montant des travaux est déjà couvert par les dons de cette souscription.

OUI

NON

MES COORDONNÉES (obligatoire)

Nom

Prénom

Adresse

Code postal

Ville

Pays

Téléphone

Courriel@.....

INITIATEUR



SOUTIEN



Pour toutes questions ou demandes d'informations :

www.arrec.fr/contact/
chatillonparoisse@gmail.com

Tél : 04 74 55 00 52